

Model Kasetonowy 2-stronny

FDTW

Model

FDTW28KXE6F	FDTW90KXE6F
FDTW45KXE6F	FDTW112KXE6F
FDTW56KXE6F	FDTW140KXE6F
FDTW71KXE6F	



Sterowanie (opcje)

Sterownik przewodowy



RC-EX1A RC-E5 RCH-E3

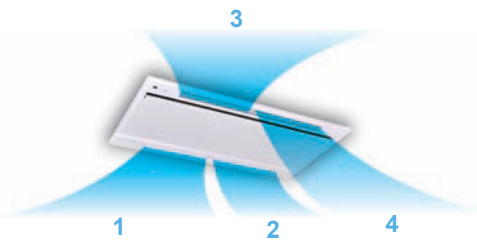
Sterownik bezprzewodowy



RCN-TW-E

Indywidualne sterowanie kierownicą powietrza

W zależności od warunków termicznych w pomieszczeniu, możemy kontrolować nawiew powietrza w czterech kierunkach. Dzięki temu zwiększa się zasięg strugi powietrza, pozwalając na obsługę większych pomieszczeń.



System kontroli kierownicy powietrza

Możliwy jest wybór ustawienia kierownicy powietrza pod różnymi kątami.



*RCH-E3 ustawienie kierownicy nie jest możliwe.

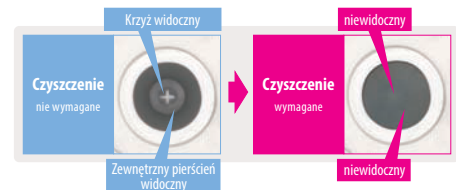
Otwór spustowy skroplin

Test „odpływu skroplin” łatwy do wykonania z użyciem otworu spustowego.



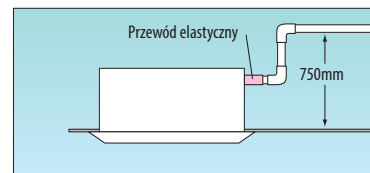
Wziernik do tacy odciekowej

Zanieczyszczenia tacy odciekowej sprawdzić można poprzez wzziernik, bez demontażu tacy.



Pompa skroplin 750mm

Wysokość podnoszenia pompy skroplin wynosząca 750mm, zapewnia elastyczność w prowadzeniu instalacji i lokalizacji jednostki.



Model		FDTW28KXE6F	FDTW45KXE6F	FDTW56KXE6F	FDTW71KXE6F	FDTW90KXE6F	FDTW112KXE6F	FDTW140KXE6F	
Wydajność chłodnicza	kW	2.8	4.5	5.6	7.1	9.0	11.2	14.0	
Wydajność grzewcza	kW	3.2	5.0	6.3	8.0	10.0	12.5	16.0	
Zasilanie		1 Faza 220-240V, 50Hz							
Pobór mocy	Chłodzenie	0.09-0.09	0.10-0.10		0.14-0.14		0.19-0.19		
	Ogrzewanie	0.09-0.09	0.10-0.10		0.14-0.14		0.19-0.19		
Poziom mocy akustycznej	dB(A)	58				65	—		
Poziom ciśnienia akustycznego	dB(A)	Hi:38 Me:34 Lo:31				Hi:45 Me:41 Lo:37			
Wymiary zewnętrzne Wys. x Szer. x Głęb.	mm	Jednostka:325x820x620 Panel:20x1120x680				Jednostka:325x1535x620 Panel:20x1835x680			
Waga netto	kg	Jednostka:20 Panel:8.5	Jednostka:21 Panel:8.5		Jednostka:23 Panel:8.5		Jednostka:35 Panel:13		
Przepływ powietrza	m ³ /min	Hi:12 Me:10 Lo:9				Hi:27 Me:23 Lo:20			
Wlot świeżego powietrza		Możliwy							
Panel		TW-PSA-26W-E				TW-PSA-46W-E			
Filtr powietrza		Siatkowy x2 (Zmywalny)				Siatkowy x3 (Zmywalny)			
Sterownik (opcje)		przewodowy: RC-EX1A, RC-E5, RCH-E3 bezprzewodowy: RCN-TW-E							
Przyłącza rurowe	węgiel mm	Ciecz: ø6.35(1/4") Gaz: ø9.52(3/8")	Ciecz: ø6.35(1/4") Gaz: ø12.7(1/2")		Ciecz: ø9.52(3/8") Gaz: ø15.88(5/8")				

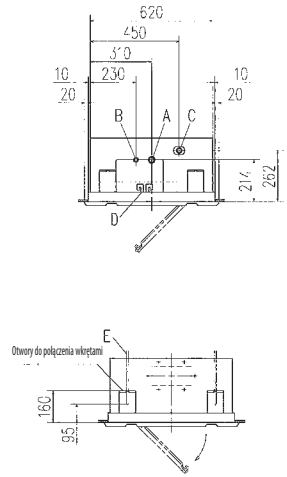
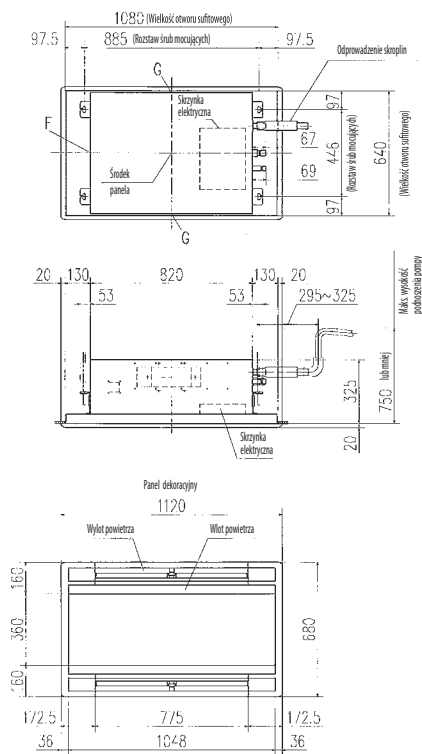
Warunki prezentacji danych (ISO-T1)

1. Chłodzenie: temp. wewnętrzna 27°CDB, 19°CWB, temp. zewnętrzna 35°CDB, temp. wewnętrzna 20°CDB, temp. zewnętrzna 7°CDB, 6°CWB.
2. Poziom ciśnienia akustycznego mierzony w komorze bezekowej. Podczas normalnej pracy urządzenia wartości nieco wyższe z powodu warunków zewnętrznych.

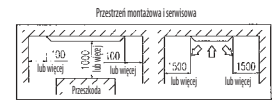
Wymiary

Wszystkie jednostki w mm.

FDTW28KXE6F, 45KXE6F, 56KXE6F, 71KXE6F

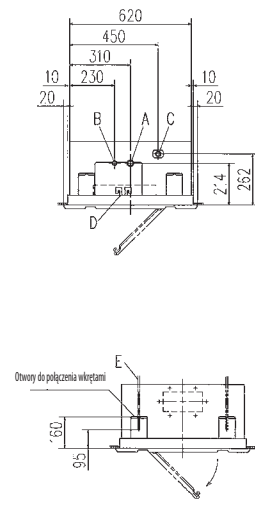
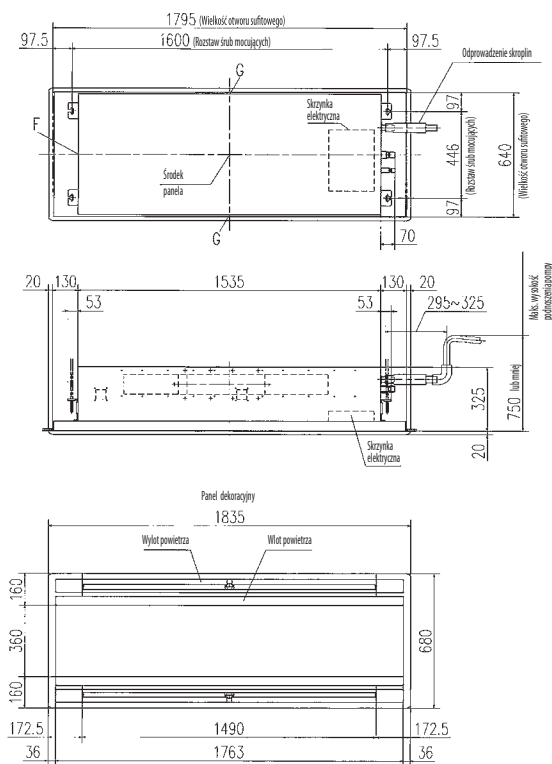


Symbol	Wzrost	Opis		
		78	45, 56	71
A	Rurociąg gazowy	ø12 (3/8") (kolejnych)	ø12 (1/2") (kolejnych)	ø15,88 (5/8") (kolejnych)
B	Rurociąg cieczowy	ø6,35 (1/4") (kolejnych)		ø9,52 (3/8") (kolejnych)
C	Odprowadzenie skroplin	VP25		
D	Otwór na przewody			
L	Śruby mocujące	(M10)		
F	Wejście kanału powietrza zużytego	(wylamaci)		
G	Wejście kanału powietrza świeżego	(wylamaci)		

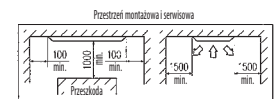


W przypadku instalacji więcej niż jednej jednostki pozostawić odległość min. 400.

FDTW90KXE6F, 112KXE6F, 140KXE6F



Symbol	Wzrost	Opis		
		78	45, 56	71
A	Rurociąg gazowy	ø15,88 (5/8") (kolejnych)		
B	Rurociąg cieczowy	ø9,52 (3/8") (kolejnych)		
C	Odprowadzenie skroplin	VP25		
D	Otwór na przewody			
E	Śruby mocujące	(M10)		
F	Wejście kanału powietrza zużytego	(wylamaci)		
G	Wejście kanału powietrza świeżego	(wylamaci)		



W przypadku instalacji więcej niż jednej jednostki pozostawić odległość min. 400.