



Model Kasetonowy 1-stronny

FDTS

Model

FDTS45KXE6F

FDTS71KXE6F



Sterowanie (opcje)

Sterownik przewodowy



RC-EX1A RC-E5 RCH-E3

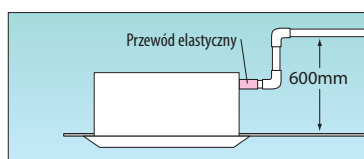
Sterownik bezprzewodowy



RCN-TS-E

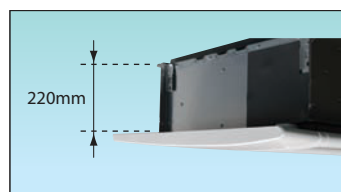
Pompa skroplin 600mm

Wysokość podnoszenia pompy skroplin wynosząca 600 mm, zapewnia elastyczność w prowadzeniu instalacji i lokalizacji jednostki.



Budowa kompaktowa

Wymiary jednostki wewnętrznej: W:1150 X D:565 oraz Panelu dekoracyjnego 1250 x 650, ułatwiają montaż w sufitach podwieszanych 1200 x 600. Wysokość jednostek – tylko 220mm i niewielka waga – tylko 27/28 kg.



Indywidualne sterowanie kierownicą powietrza

Dwa kierunki przepływu powietrza sterowane indywidualnie przez kierownicę powietrza.



Model		FDTS45KXE6F	FDTS71KXE6F
Wydajność chłodnicza	kW	4.5	7.1
Wydajność grzewcza	kW	5.0	8.0
Zasilanie		1 Faza 220-240V, 50Hz	
Pobór mocy	Chłodzenie	0.04	0.09
	Ogrzewanie	0.04	0.09
Poziom mocy akustycznej	dB(A)	60	61
Poziom ciśnienia akustycznego	dB(A)	Hi:40 Me:38 Lo:35	Hi:46 Me:41 Lo:36
Wymiary zewnętrzne Wys. x Szer. x Głęb.	mm	Jednostka:220x1150x565 Panel:35x1250x650	
Waga netto	kg	Jednostka:27 Panel:5	Jednostka:28 Panel:5
Przepływ powietrza	m ³ /min	Hi:12 Me:11 Lo:9.5	Hi:15 Me:12 Lo:9.5
Wlot świeżego powietrza		Możliwy	
Panel		TS-PSA-3AW-E	
Filtr powietrza		Siatkowy x2 (Zmywalny)	
Sterownik (opcje)		przewodowy: RC-EX1A, RC-E5, RCH-E3 bezprzewodowy: RCN-TS-E	
Przyłącza rurowe	węzłowe mm	Ciecz: ø6.35(1/4") Gaz: ø12.7(1/2")	Ciecz: ø9.52(3/8") Gaz: ø15.88(5/8")

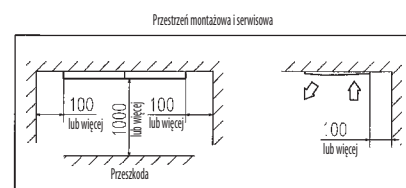
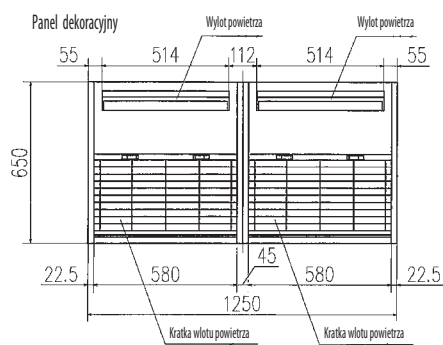
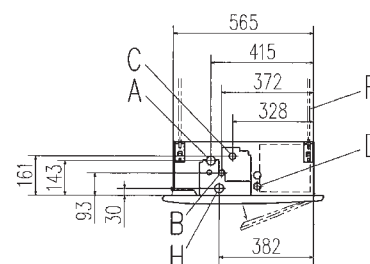
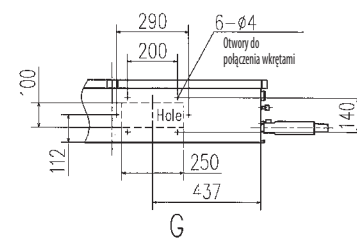
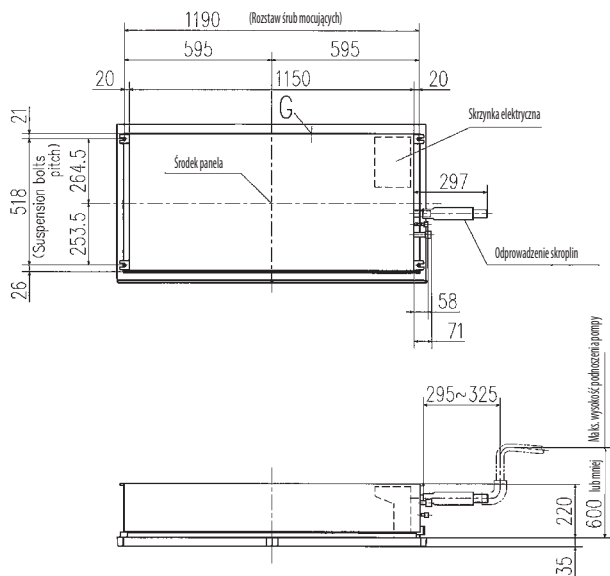
Warunki prezentacji danych (ISO-T1)

1. Chłodzenie: temp. wewnętrzna 27°CDB, 19°CWB; temp. zewnętrzna 35°CDB. Ogrzewanie: temp. wewnętrzna 20°CDB, temp. zewnętrzna 7°CDB, 6°CWB.

2. Poziom ciśnienia akustycznego mierzony w komorze bezekowej. Podczas normalnej pracy urządzenia wartości nieco wyższe z powodu warunków zewnętrznych.

Wymiary

Wszystkie jednostki z mm.



W przypadku instalacji więcej niż jednej jednostki pozostawić odległość min. 4000.

Symbol	Opis		
	Model	45	71
A	Rurociąg gazowy	φ12.7 (1/2") (kielich)	φ15.88 (5/8") (kielich)
B	Rurociąg cieczowy	φ6.35 (1/4") (kielich)	φ9.52 (3/8") (kielich)
C	Odprowadzenie skroplin	VP25	
D	Otwór na przewody		
F	Śruby mocujące	(M10)	
G	Wejście kanału powietrza	(wylamać)	
H	Odprowadzenie skroplin (grawitacyjne)	VP25	