



# Model Kasetonowy 1-stronny

## FDTQ

### Model

FDTQ22KXE6F  
FDTQ28KXE6F  
FDTQ36KXE6F



Zaprojektowany do sufitu standardowego 600 x 600

### Sterowanie (opcje)

Sterownik przewodowy



RC-EX1A RC-E5 RCH-E3

Sterownik bezprzewodowy

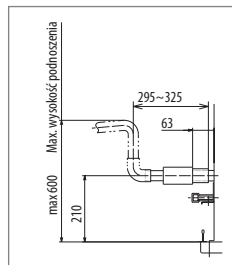


RCN-KIT3-E

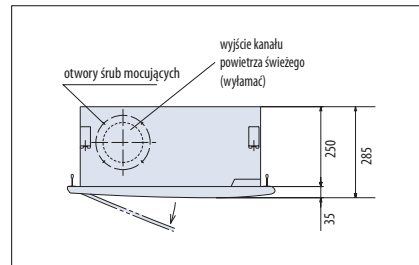
- Wygodny i efektywny dla małych pomieszczeń, generuje niewielki przepływ powietrza 5.4m<sup>3</sup>/min.



Panel dekoracyjny na jednolitym suficie z płyty kartonowo-gipsowej



Wbudowana pompa skroplin



Model o zwartej budowie - tylko 250 mm ponad sufitem

Model		FDTQ22KXE6F				FDTQ28KXE6F				FDTQ36KXE6F			
Panel dekoracyjny		Nawiew bezpośredni		Nawiew kanałowy		Nawiew bezpośredni		Nawiew kanałowy		Nawiew bezpośredni		Nawiew kanałowy	
Rodzaj panela (Opcje)		TQ-PSA-15W-E	TQ-PSB-15W-E	QR-PNA-14W-ER	QR-PNB-14W-ER	TQ-PSA-15W-E	TQ-PSB-15W-E	QR-PNA-14W-ER	QR-PNB-14W-ER	TQ-PSA-15W-E	TQ-PSB-15W-E	QR-PNA-14W-ER	QR-PNB-14W-ER
Wydajność chłodnicza		2.2				2.8				3.6			
Wydajność grzewcza		2.5				3.2				4.0			
Zasilanie		1 Faza 220-240V, 50Hz											
Pobór mocy	Chłodzenie	0.05-0.07				0.05-0.07				0.05-0.07			
	Ogrzewanie	0.05-0.07				0.05-0.07				0.05-0.07			
Poziom mocy akustycznej		60											
Poziom ciśnienia akustycznego		Hi:41 Me:38 Lo:33		Hi:41 Me:38 Lo:33		Hi:41 Me:38 Lo:33		Hi:41 Me:38 Lo:33		Hi:41 Me:38 Lo:33		Hi:41 Me:38 Lo:33	
Wymiary zewnętrzne		250x570x570											
Wys. x Szer. x Głęb.		250x570x570											
Waga netto		Jednostka:23 Panel:2.5	Jednostka:23 Panel:3	Jednostka:23 Panel:2.5	Jednostka:23 Panel:3	Jednostka:23 Panel:2.5	Jednostka:23 Panel:3	Jednostka:23 Panel:2.5	Jednostka:23 Panel:3	Jednostka:23 Panel:2.5	Jednostka:23 Panel:3	Jednostka:23 Panel:2.5	Jednostka:23 Panel:3
Przepływy powietrza		Hi:7 Me:6 Lo:5		Hi:7 Me:6 Lo:5		Hi:7 Me:6 Lo:5		Hi:7 Me:6 Lo:5		Hi:7 Me:6 Lo:5		Hi:7 Me:6 Lo:5	
Wlot świeżego powietrza		Możliwy											
Filtr powietrza		Siatkowy x1 (Zmywalny)											
Sterownik (opcje)		przewodowy: RC-EX1A, RC-E5, RCH-E3 bezprzewodowy: RCN-KIT3-E											
Przyłącza rurowe		Ciecz: ø6.35(1/4") Gaz: ø9.52(3/8")				Ciecz: ø6.35(1/4") Gaz: ø12.7(1/2")				Ciecz: ø6.35(1/4") Gaz: ø12.7(1/2")			

Warunki prezentacji danych (ISO-T1)

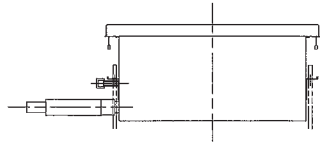
1. Chłodzenie: temp. wewnętrzna 27°CDB, 19°CWB, temp. zewnętrzna 35°CDB. Ogrzewanie: temp. wewnętrzna 20°CDB, temp. zewnętrzna 7°CDB, 6°CWB.

2. Poziom ciśnienia akustycznego mierzony w komorze bezekowej. Podczas normalnej pracy urządzenia wartości nieco wyższe z powodu warunków zewnętrznych.

# Wymiary

Wszystkie jednostki w mm.

Nawiew bezpośredni (TQ-PSA-15W-E)

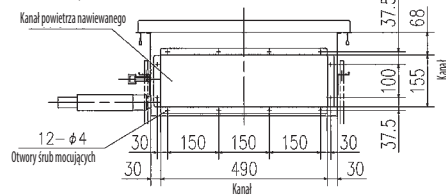


Nawiew bezpośredni (TQ-PSB-15W-E)

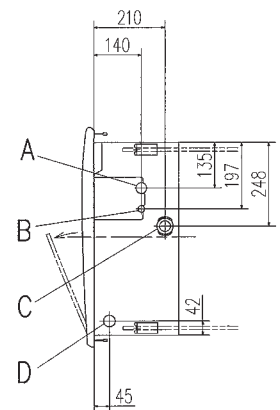
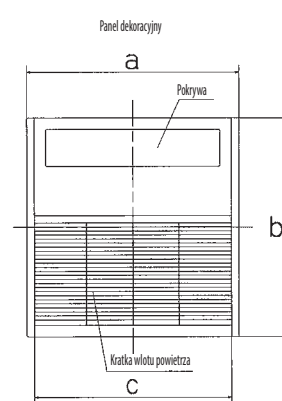
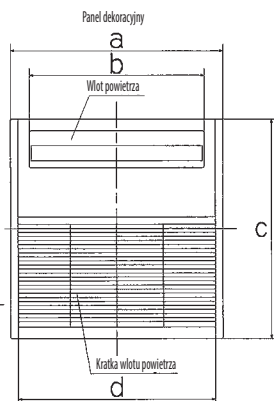
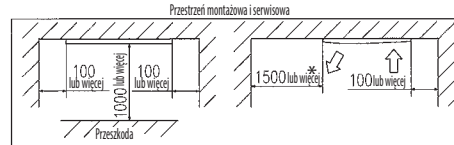
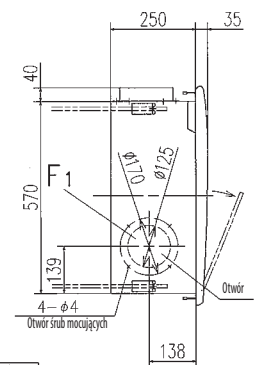
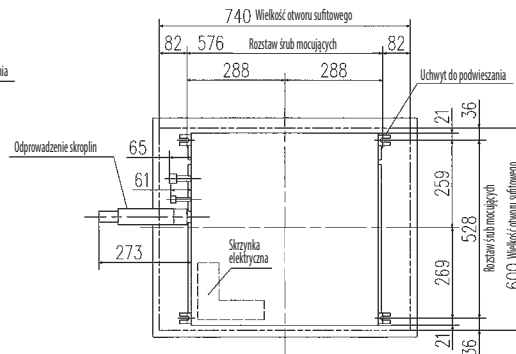
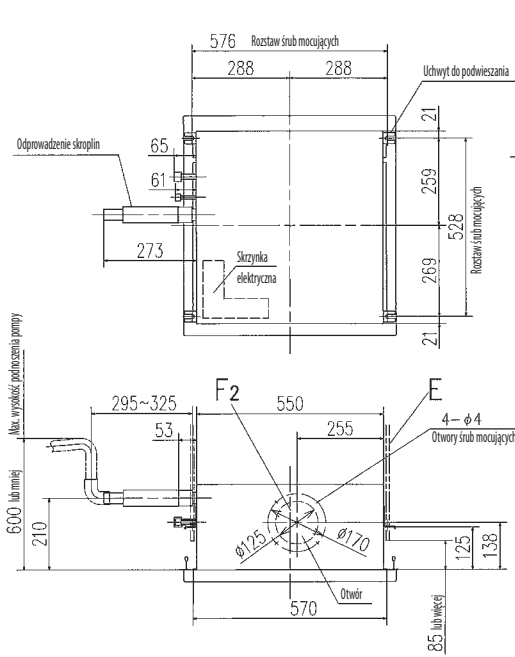
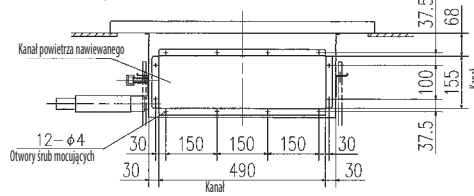


Symbol	Opis	
Model	FDT022K0E6F, 28K0E6F	FDT036K0E6F
A	Rurociąg gazowy	ø9.52 (3/8") (kielich) ø12.7 (1/2") (kielich)
B	Rurociąg cieczowy	ø6.35 (1/4") (kielich)
C	Odprowadzenie skroplin	VP25
D	Otwór na przewody elektryczne	ø30
E	Śruby mocujące	(M10)
F1,2	Węzcie kanału powietrza świeżego	(wyłamać)

Nawiew kanałowy (QR-PNA-14W-ER)



Nawiew kanałowy (QR-PNB-14W-ER)



## Wymiary

Jedn.: mm

model	a	b	c	d
TQ-PSA-15W-E	625	514	650	580
TQ-PSB-15W-E	780	514	650	580

## Wymiary

Jedn.: mm

model	a	b	c
QR-PNA-14W-ER	625	650	580
QR-PNB-14W-ER	780	650	580